


LE RÉSEAU

des centres collégiaux de transfert
SYNCRONEX

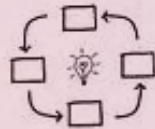
Présentation aux membres de
CentrEau

Grégory Hersant, coordonnateur au
soutien à la recherche

 INNOVATION



**Notre réseau : un dispositif
à fort potentiel pour
l'écosystème d'innovation
au Québec !**



NOTRE ADN

Un réseau fort de ses 59 centres d'innovation qui permettent aux entreprises et aux organisations d'ici d'être plus efficaces, productives et compétitive.



1 500 experts

de l'innovation technologique et sociale
avec en moyenne

15 à 25

employés par centre



10 000 projets

activités touchant

5 000 organisations



4 400 nouveaux procédés, produits,

prototypes et services développés annuellement



An aerial photograph of a large, open public square or plaza. The ground is paved with a light-colored material, and a network of thin, dark lines is drawn across it, forming a complex, interconnected geometric pattern of triangles and polygons. This pattern resembles a network diagram or a social graph. Numerous people of various ages and ethnicities are scattered throughout the plaza, some walking, some standing in small groups, and some sitting on the ground. The overall atmosphere is one of a busy, public gathering space. The lighting is soft and even, suggesting an overcast day or late afternoon. The text is centered over the image in a clean, white, sans-serif font.

59 CENTRES, 1 500 EXPERTS:
UN RÉSEAU FORT ET IMPLIQUÉ!

POURQUOI INNOVER ?



Pourquoi
innover

Approche
distinctive

Déroulement
d'un projet



POURQUOI INNOVER AVEC LES CENTRES COLLÉGIAUX DE TRANSFERT ?



L'ACCOMPAGNEMENT AVEC LES CCTT S'EST FAIT SUR PLUSIEURS ANNÉES. NOUS AVONS COMMENCÉ AVEC DES PROJETS EXPLORATOIRES. ET ENSUITE, S'EST ENCHAÎNÉE UNE SÉRIE DE COLLABORATIONS INTÉRESSANTES AVEC DIVERS CCTT. LES CCTT SONT VENUS COMME DES OUTILS DE DÉVELOPPEMENT POUR CE QU'ON AVAIT À FAIRE. AVOIR UN SUPPORT DES CCTT, C'EST NOUS DONNER UN ACCÈS À LEUR RÉSEAU. ON POURRAIT DIRE QUE LES CENTRES COLLÉGIAUX DE TRANSFERT NOUS ONT PERMIS DE NOUS DÉVELOPPER BEAUCOUP PLUS RAPIDEMENT ET DE RESTER TRÈS COMPÉTITIFS EN AVANT DE PELOTON.



Martin Brault, président, INNO-3B

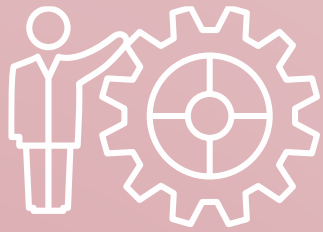




APPROCHE DISTINCTIVE

MODES D'INTERVENTION

AIDE TECHNIQUE



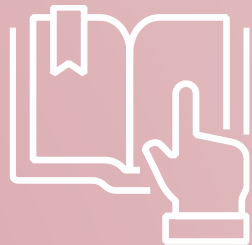
RECHERCHE APPLIQUÉE



INFORMATION



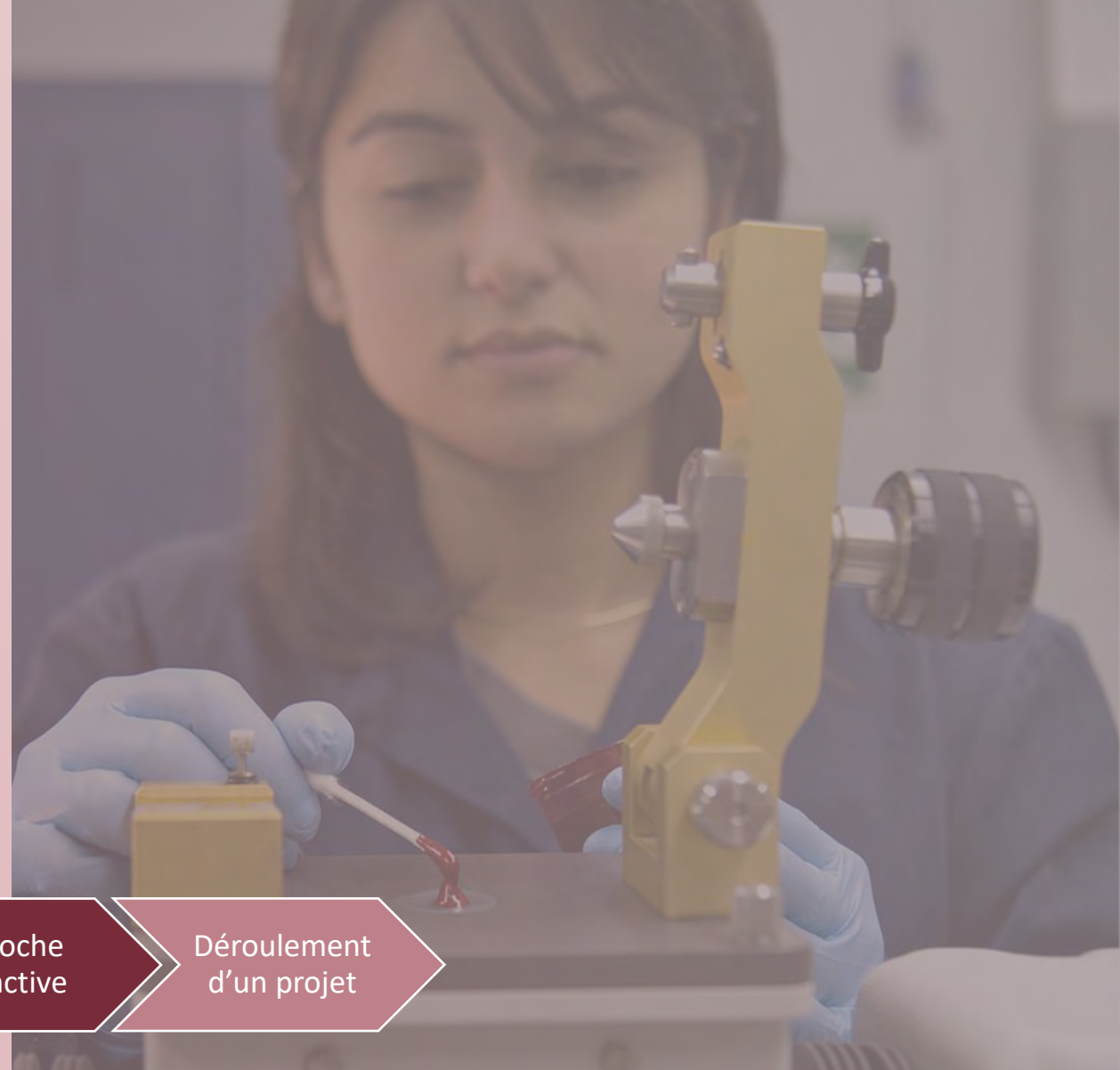
FORMATION



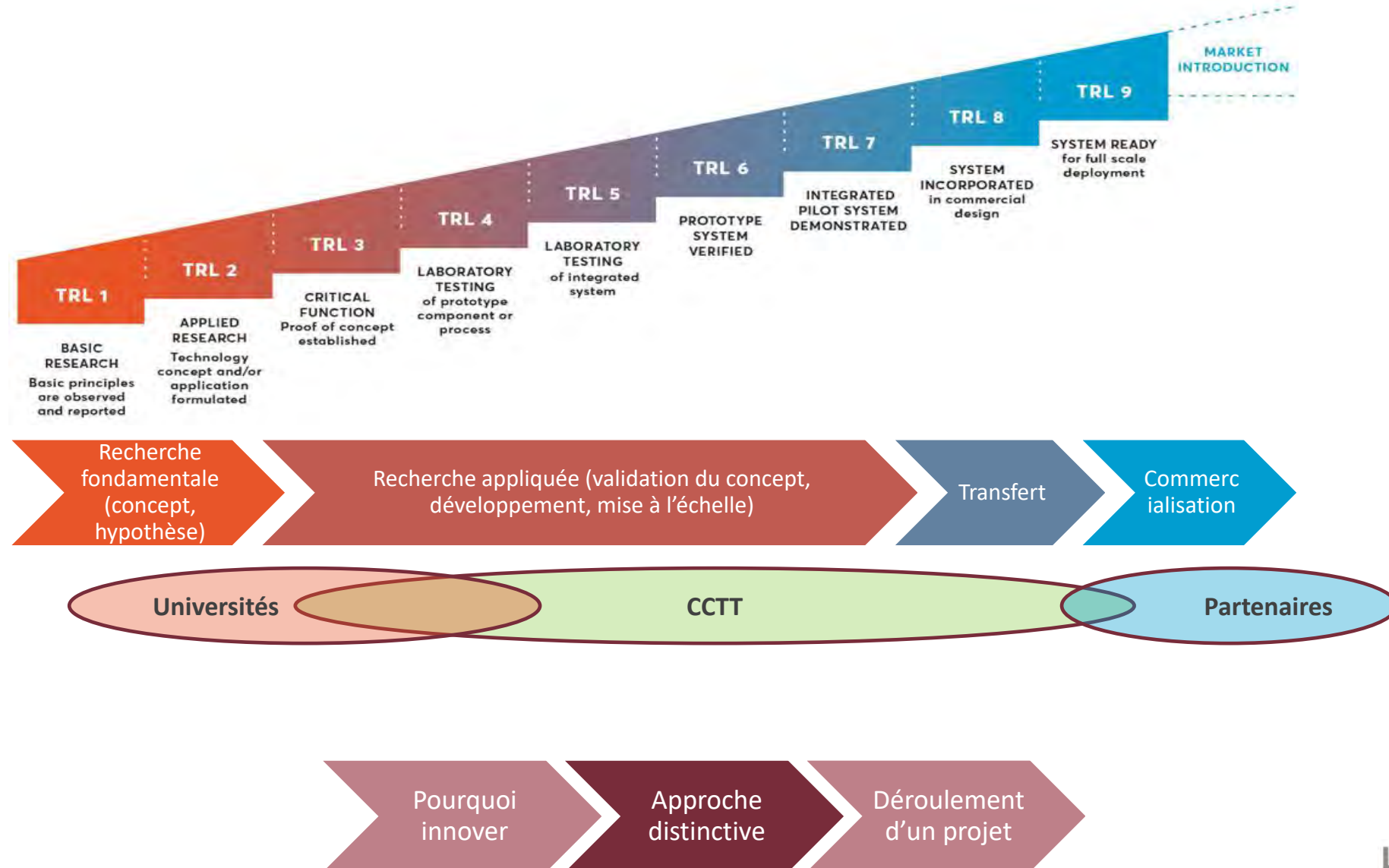
Pourquoi
innover

Approche
distinctive

Déroulement
d'un projet



MODES D'INTERVENTION



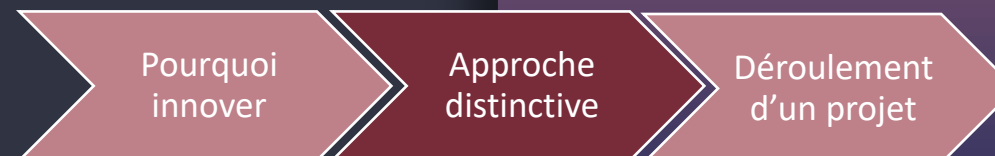
LES CENTRES COLLÉGIAUX DE TRANSFERT

SONT ...

- Centres de recherche, d'innovation et de transfert et ce tant technologique que social;
- Partenaires à fort potentiel qui réalisent des activités de recherche appliquée, d'aide technique, de formation et d'information auprès des entreprises et des organisations;
- Des acteurs de première ligne afin d'appuyer efficacement les projets d'innovation des entreprises et organismes québécois;
- Un réseau d'experts qui travaillent tous en collaboration avec les autres acteurs de l'innovation afin d'appuyer le développement économique des entreprises de l'ensemble des régions du Québec;
- Participe au transfert des connaissances et au développement des compétences au sein des différentes cohortes d'étudiants (relève) dans les CEGEPS et Collèges affiliés.

NE SONT PAS ...

- Des consultants;
- Des incubateurs;
- Des firmes de génie;
- Des organismes subventionnaires;
- Des entreprises de service d'analyses





LES 59 CENTRES
COUVRENT 9 GRANDS
DOMAINES
D'EXPERTISES ET SE
REGROUPENT POUR
MIEUX ACCOMPAGNER
LES ENTREPRISES ET
LES ORGANISATIONS

RESSOURCES NATURELLES ET RESSOURCES DE L'AVENIR



AGRINOVA
RECHERCHE ET INNOVATION EN AGRICULTURE

Biopierre
Innovateur de nature

CEDFOB
Centre d'expérimentation et de
développement en forêt boréale

CERFO
Centre d'enseignement et de recherche
en foresterie de Sainte-Foy inc.

CETAB+
Centre d'expertise et de transfert en
agriculture biologique et de proximité
CÉGEP DE VICTORIAVILLE

CISA
Centre d'Innovation
Sociale en Agriculture
CÉGEP DE VICTORIAVILLE

CINTECH
AGROALIMENTAIRE



ÉCOFAUNE BORÉALE
Centre collégial de transfert technologique
en fourrure nordique

Innofibre
Centre d'innovation
des produits celluloseux

ITEGA

Institut de technologie des emballages
et du génie alimentaire

Collège de Maisonneuve

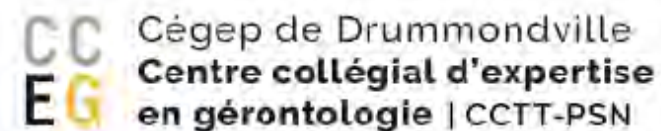
merinov
réinventer la mer

SEREX
L'INNOVATION AU SERVICE DU BOIS

NAVIGATION, LOGISTIQUE ET TRANSPORT INTELLIGENT



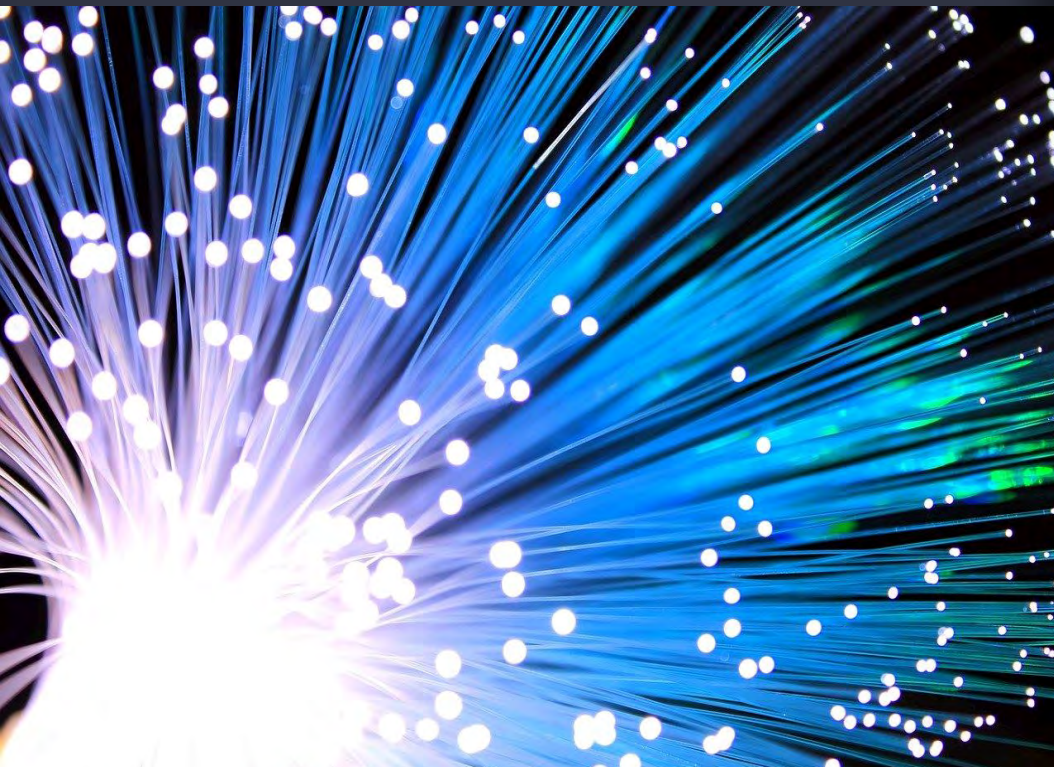
URBANISATION, CULTURE ET SOCIÉTÉ



Institut de recherche sur l'intégration professionnelle des immigrants

 Collège de Maisonneuve

TECHNOLOGIES NUMÉRIQUES



CORIN

Centre de développement
et de recherche en
intelligence numérique



JACOB B

Centre d'intelligence
artificielle appliquée

OPTTECH



APPROCHE CRÉATIVE DE DÉVELOPPEMENT ET DE COMMUNICATION



ExperiSens



INSTITUT
DES COMMUNICATIONS GRAPHIQUES
ET DE L'IMPRIMABILITÉ

INEDI

EXPERTISE ET
RECHERCHE EN
DESIGN INDUSTRIEL



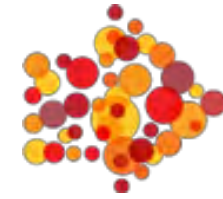
DÉVELOPPEMENT DURABLE ET ÉCONOMIE VERTE



CÉPRO CQ

Centre d'études des procédés chimiques du Québec

Collège de Maisonneuve



cérsé
CENTRE D'ÉTUDE EN RESPONSABILITÉ SOCIALE ET ÉCOCITOYENNETÉ

CIRADO

INNOVATION SOCIALE



CNETE
CCTT DU COLLÈGE SHAWINIGAN



CENTRE DES TECHNOLOGIES DE L'EAU

CTRI

Centre technologique des résidus industriels

ctt*éi*

EXPERT EN LA MATIÈRE

NERGICA

kemitek

MANUFACTURIER AVANCÉ



co:alia



CPA
AUTOMATISATION



GroupeCTTGroup

INOVEM
CENTRE D'INNOVATION EN
EBÉNISTERIE ET MEUBLE | CÉGEP DE VICTORAVILLE

iTMI Institut Technologique
de Maintenance Industrielle

kemitek



MECANIUM
Centre d'innovations en mécanique industrielle

OPTTECH

PRODUCTIQUE
QUÉBEC

INTELLIGENCE MANUFACTURIÈRE

SEREX
L'INNOVATION AU SERVICE DU BOIS

SOLUTIONS
NOVIKA

SANTÉ ET SCIENCES DE LA VIE



 **CERASP**

—
TOPMED
—

RECHERCHE ET INNOVATION EN SANTÉ

Trans  **Tech**
Centre de recherche et de transfert en biotechnologies

MATÉRIAUX AVANCÉS



CÉPROCQ

Centre d'études des procédés
chimiques du Québec

Collège de Maisonneuve





NOTRE RÉSEAU : LA PORTE D'ENTRÉE VERS 59 CENTRES D'INNOVATION PRÊTS À VOUS ACCOMPAGNER !



www.synchronex.ca



@synchronex



@synchronexca



MERCI

synchronex.ca



Grégory Hersant, Ph. D., Chimiste



418-281-2065



ghersant@synchronex.ca