

Détection de la présence du virus dans le fleuve Saint-Laurent et ses affluents urbains



François Guillemette – CentrEau, Oct. 2020



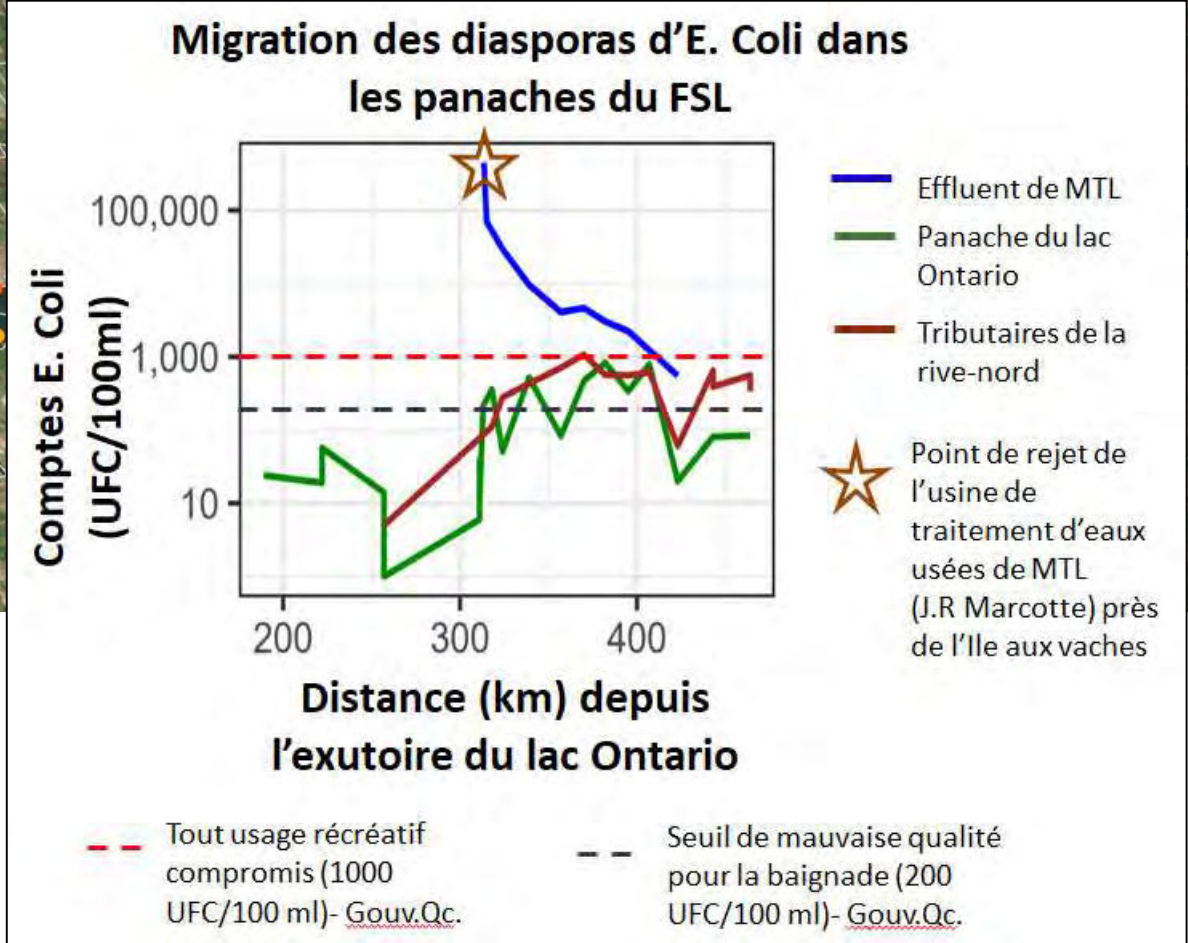
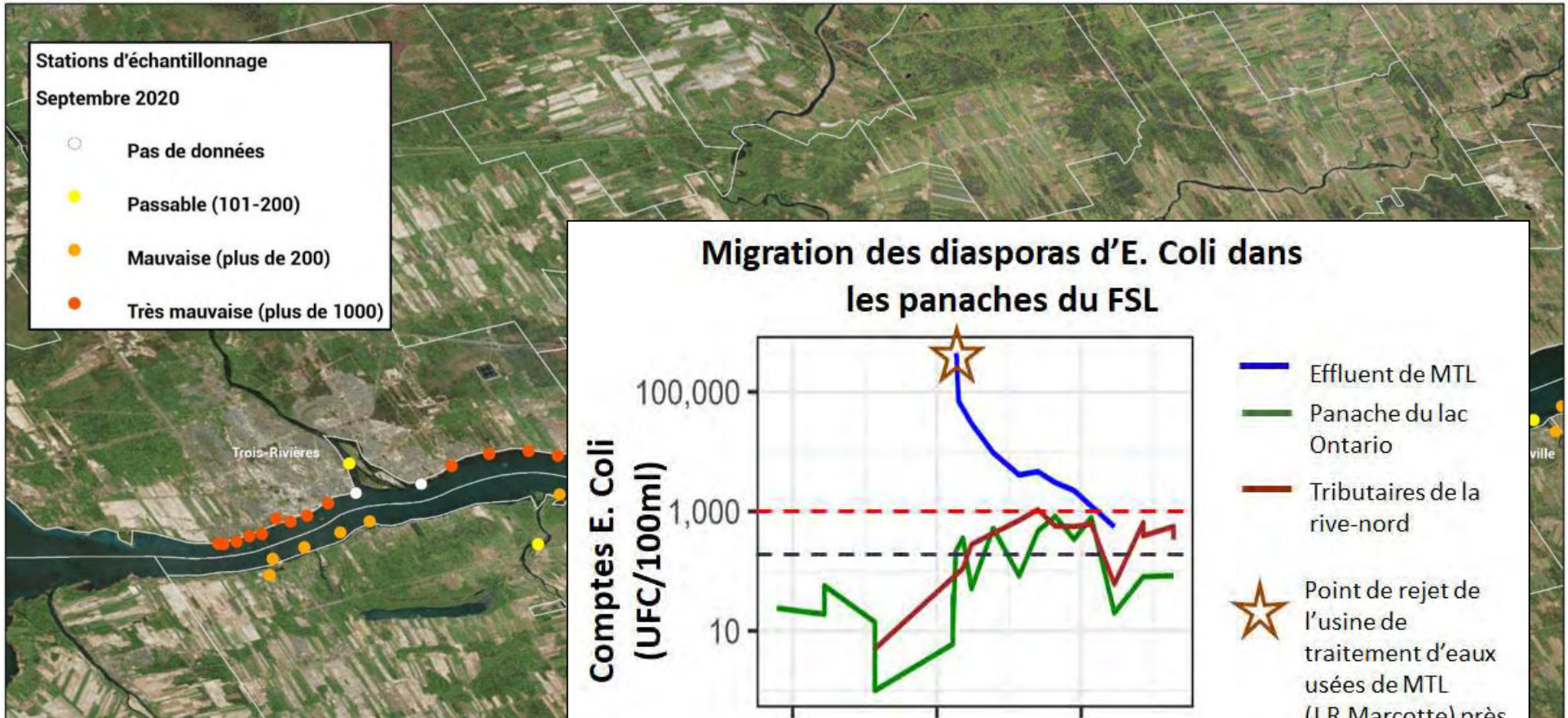
Le Saint-Laurent et ses affluents urbains

Eaux usées de Trois-Rivières



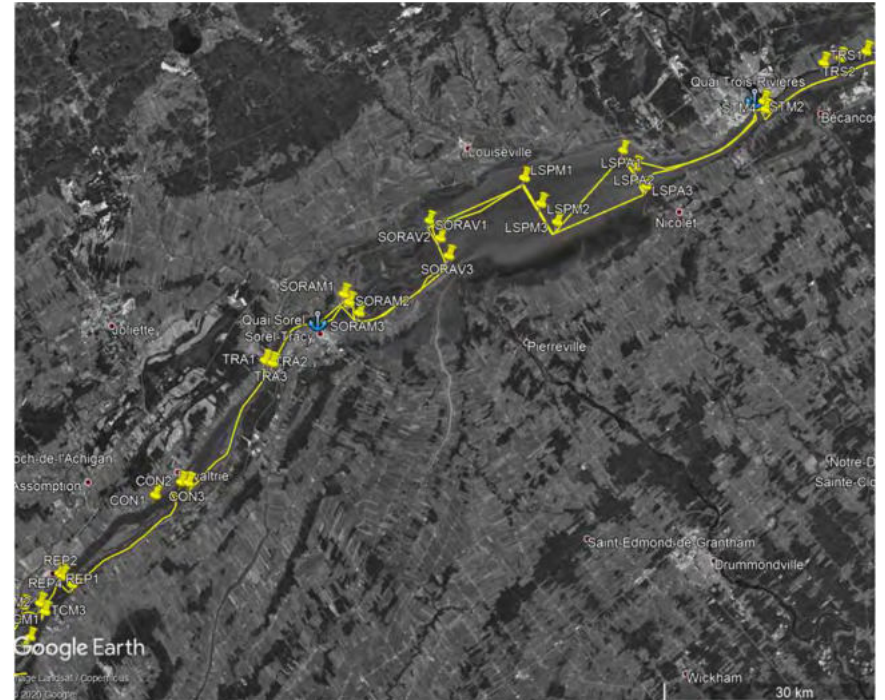
Eaux usées de Montréal →





Détection de la présence et de la distribution du SARS-CoV-2 (et autres virus entériques) dans le fleuve Saint-Laurent et ses affluents urbains

- Déterminer la distribution et la persistance des virus le long du SLR en utilisant une approche de paysage fluvial
- Évaluer le rôle de différents facteurs environnementaux tels que la pénétration de la lumière UV et les sestons dans la régulation de la dynamique spatiale des virus
- Développer et utiliser des traceurs environnementaux pour déterminer l'origine du SARS-CoV-2 dans le fleuve



Mission à bord du *Lampsilis* permet:

- Suivi des masses d'eau contaminée
- Prise d'échantillons de virus et autres pathogènes
- Préparation et présevation des échantillons recueillis
- Suivi des paramètres environnementaux en continu

